

Kolho

Mänttä

Vilppula

Vesihuoltolaitoksen toiminta-alue
20.8.2019

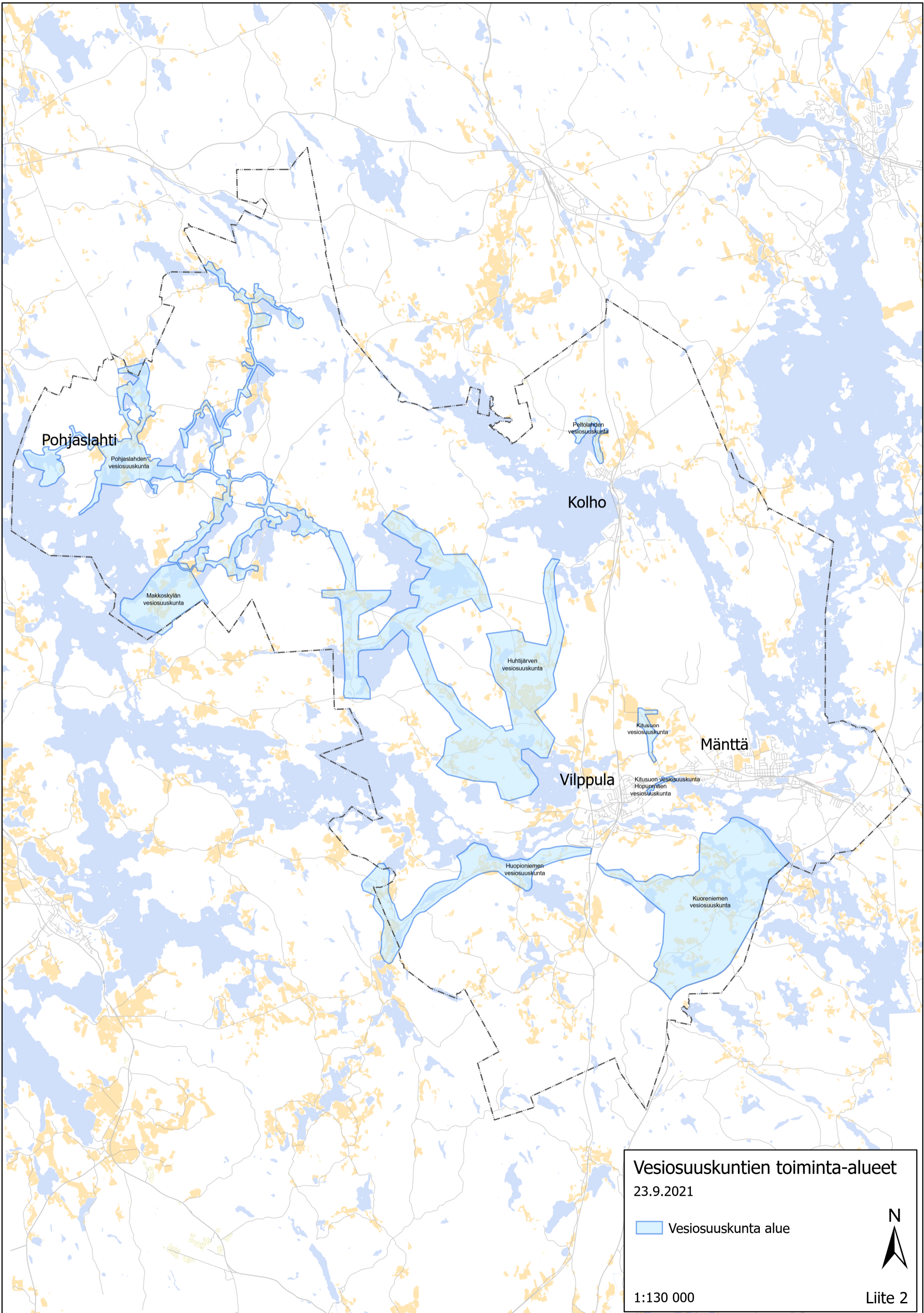
Vesilaitos toiminta-alue

- Vesijohto
- Jätevesi

1:60 000

N

Liite 1



Pohjaslahti

Pohjaslahden vesiosuuskunta

Makkoskylän vesiosuuskunta

Peltolahden vesiosuuskunta

Kolho

Huhtijärven vesiosuuskunta

Kituson vesiosuuskunta

Mänttä

Vilppula

Kituson vesiosuuskunta
Hopunmäen vesiosuuskunta

Huopioniemen vesiosuuskunta

Kuoreniemen vesiosuuskunta

Vesiosuuskuntien toiminta-alueet

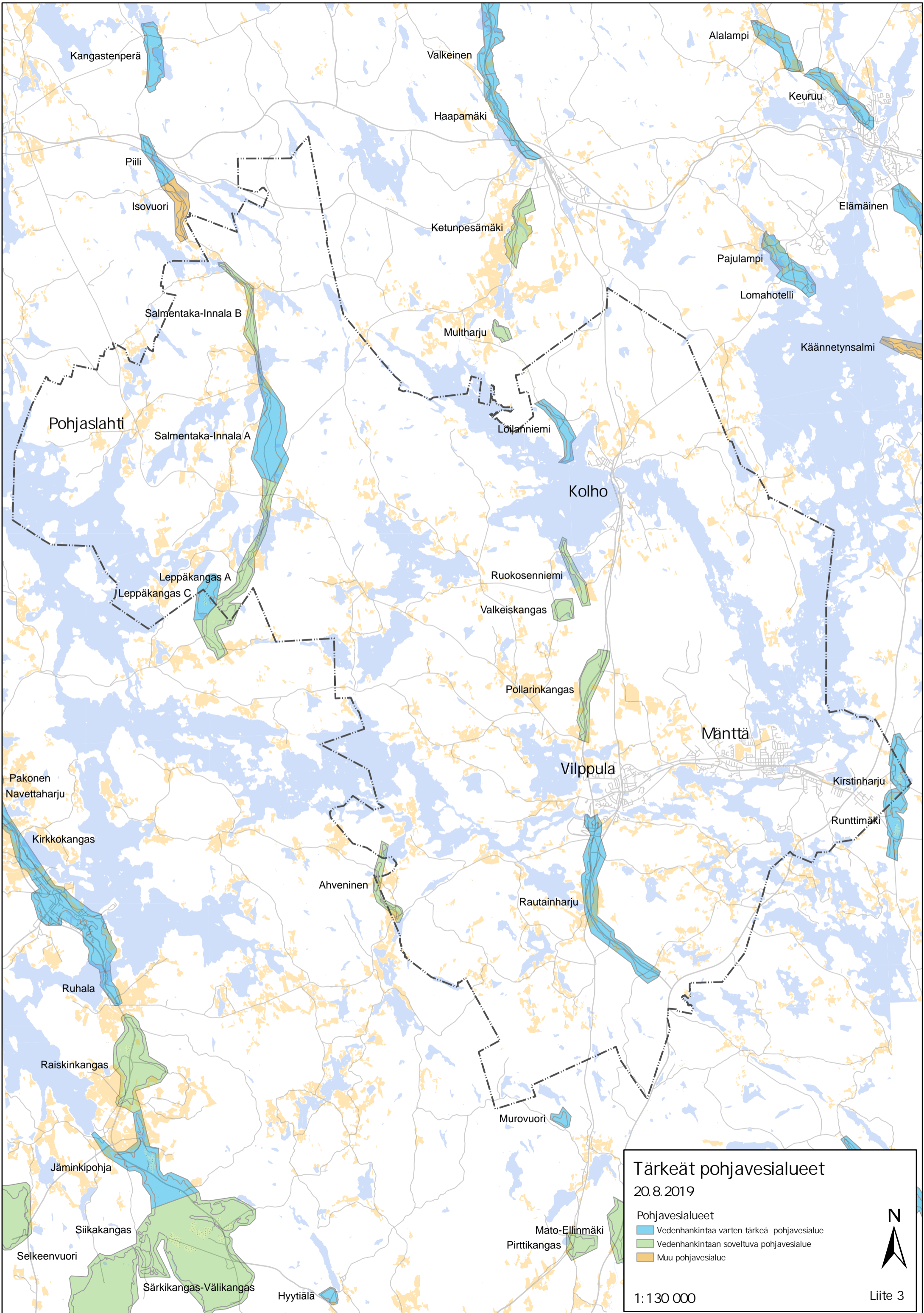
23.9.2021

Vesiosuuskunta alue



1:130 000

Liite 2



Kangastenperä

Valkeinen

Alalampi

Keuruu

Piili

Haapamäki

Elämäinen

Isovuori

Ketunpesämäki

Pajulampi

Lomahotelli

Salmentaka-Innala B

Multharju

Käännetyinsalmi

Pohjaslahti

Salmentaka-Innala A

Löllanniemi

Kolho

Leppäkangas A

Leppäkangas C

Ruokosenniemi

Valkeiskangas

Pollarinkangas

Mänttä

Pakonen
Navettaharju

Vilppula

Kirstinharju

Kirkkokangas

Runtimäki

Ahveninen

Rautainharju

Ruhala

Raiskinkangas

Jäminkipohja

Siikakangas

Mato-Ellinmäki

Selkeenvuori

Pirttikangas

Särkikangas-Välakangas

Hyytiälä

Murovuori

Tärkeät pohjavesialueet

20.8.2019

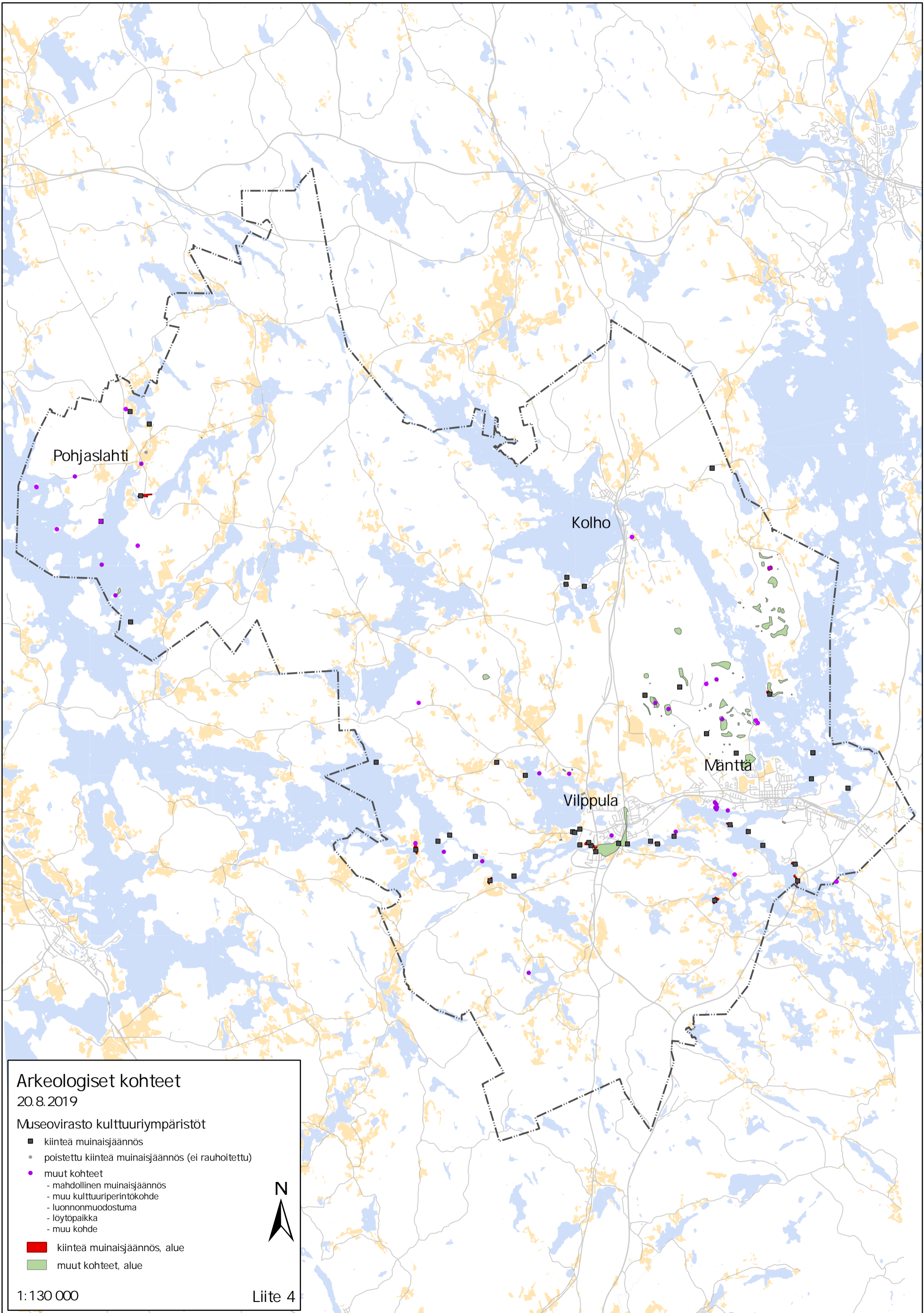
Pohjavesialueet

- Vedenhankintaa varten tärkeä pohjavesialue
- Vedenhankintaan soveltuva pohjavesialue
- Muu pohjavesialue



1:130 000

Liite 3



Arkeologiset kohteet

20.8.2019

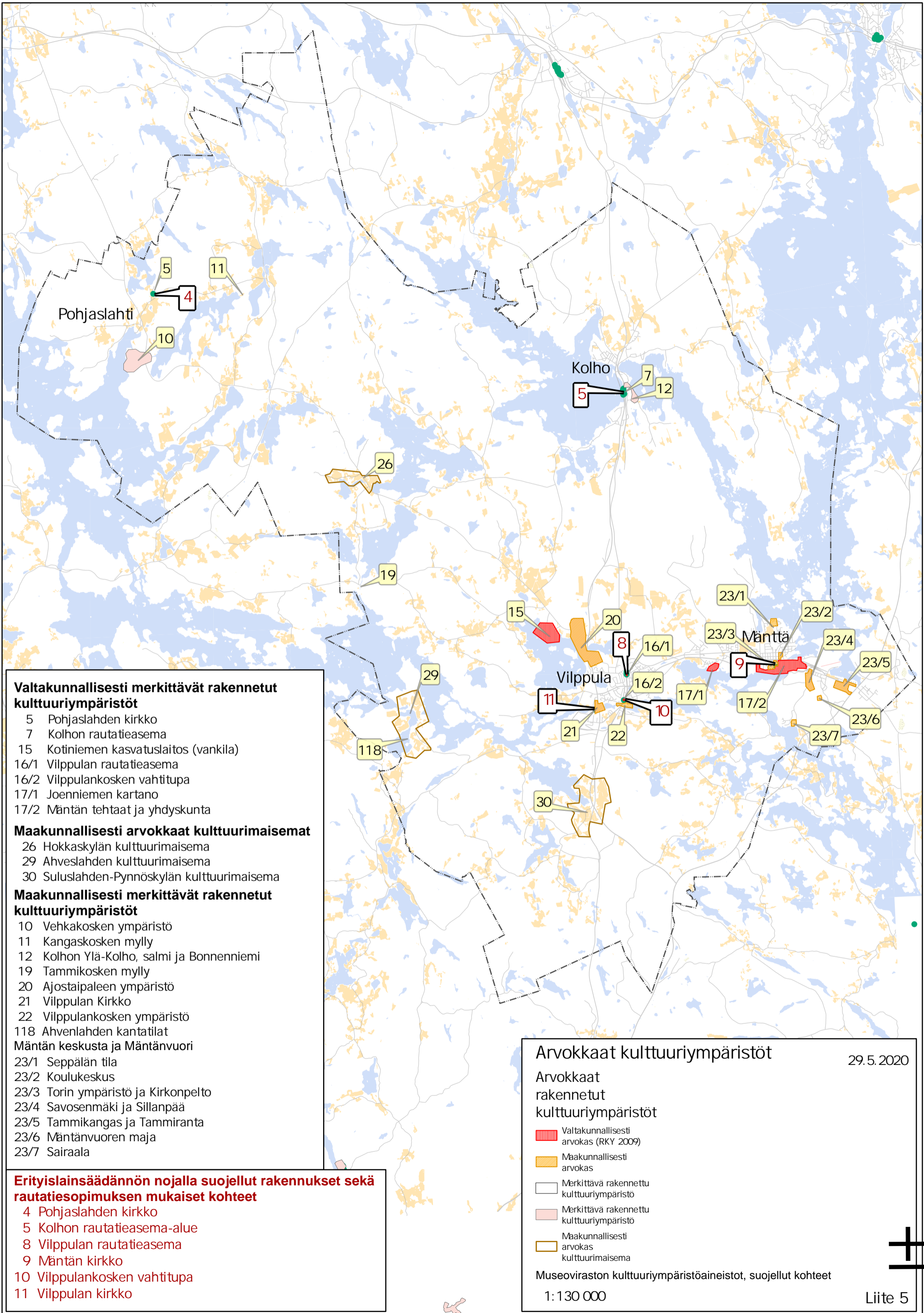
Museovirasto kulttuuriympäristöt

- kiinteä muinaisjäännös
- poistettu kiinteä muinaisjäännös (ei rauhoitettu)
- muut kohteet
 - mahdollinen muinaisjäännös
 - muu kulttuuriperintökohde
 - luonnonmuodostuma
 - löytöpaikka
 - muu kohde
- kiinteä muinaisjäännös, alue
- muut kohteet, alue



1:130 000

Liite 4



Valtakunnallisesti merkittävät rakennetut kulttuuriympäristöt

- 5 Pohjaslahden kirkko
- 7 Kolhon rautatieasema
- 15 Kotiniemen kasvatuslaitos (vankila)
- 16/1 Vilppulan rautatieasema
- 16/2 Vilppulankosken vahtitupa
- 17/1 Joenniemen kartano
- 17/2 Mäntän tehtaat ja yhdyskunta

Maakunnallisesti arvokkaat kulttuurimaisemat

- 26 Hokkaskylän kulttuurimaisema
- 29 Ahveslahden kulttuurimaisema
- 30 Suluslahden-Pynnöskylän kulttuurimaisema

Maakunnallisesti merkittävät rakennetut kulttuuriympäristöt

- 10 Vehkakosken ympäristö
- 11 Kangaskosken mylly
- 12 Kolhon Ylä-Kolho, salmi ja Bonnenniemi
- 19 Tammikosken mylly
- 20 Ajostaipaleen ympäristö
- 21 Vilppulan Kirkko
- 22 Vilppulankosken ympäristö
- 118 Ahvenlahden kantatilat
- Mäntän keskusta ja Mäntänvuori
- 23/1 Seppälän tila
- 23/2 Koulukeskus
- 23/3 Torin ympäristö ja Kirkonpelto
- 23/4 Savosenmäki ja Sillanpää
- 23/5 Tammikangas ja Tammiranta
- 23/6 Mäntänvuoren maja
- 23/7 Sairaala

Erityislainsäädännön nojalla suojellut rakennukset sekä rautatiesopimuksen mukaiset kohteet

- 4 Pohjaslahden kirkko
- 5 Kolhon rautatieasema-alue
- 8 Vilppulan rautatieasema
- 9 Mäntän kirkko
- 10 Vilppulankosken vahtitupa
- 11 Vilppulan kirkko

Arvokkaat kulttuuriympäristöt

29.5.2020

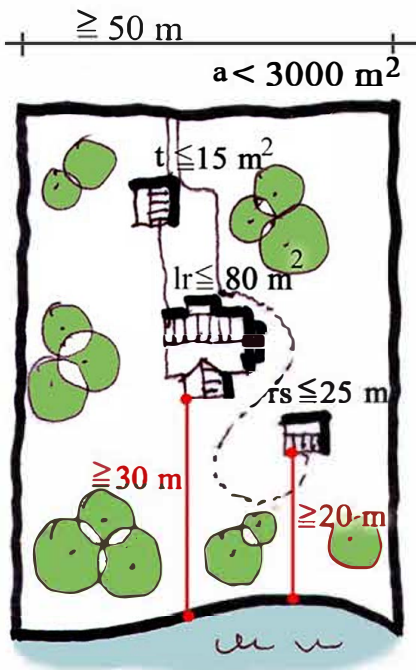
Arvokkaat rakennetut kulttuuriympäristöt

- Valtakunnallisesti arvokas (RKY 2009)
- Maakunnallisesti arvokas
- Merkittävä rakennettu kulttuuriympäristö
- Merkittävä rakennettu kulttuuriympäristö
- Maakunnallisesti arvokas kulttuurimaisema

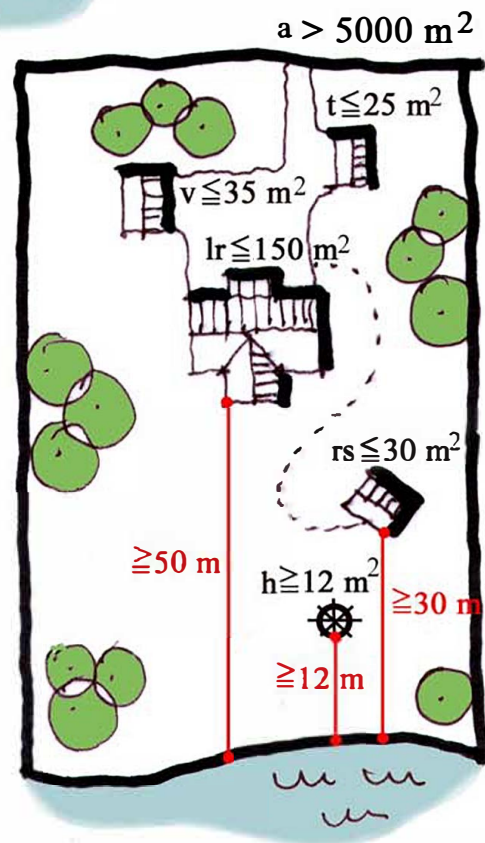
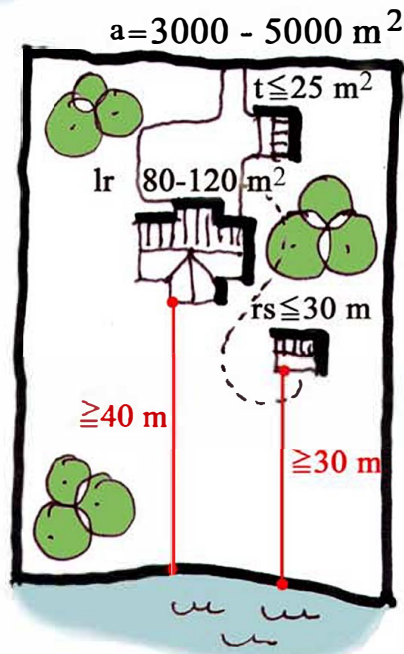
Museoviraston kulttuuriympäristöaineistot, suojellut kohteet

1:130 000

Rakennusjärjestyksen liite 6.
Rakentaminen ranta-alueella



a = tontin pinta-ala
t = talousrakennus
lr = lomarakennus
rs = rantasauna
v = vierasmaja
h = huvimaja/grillikatos

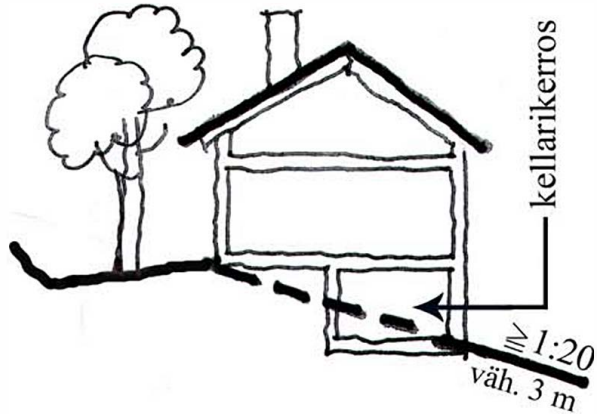


RAKENNUSPAIKKA RINTEESSÄ

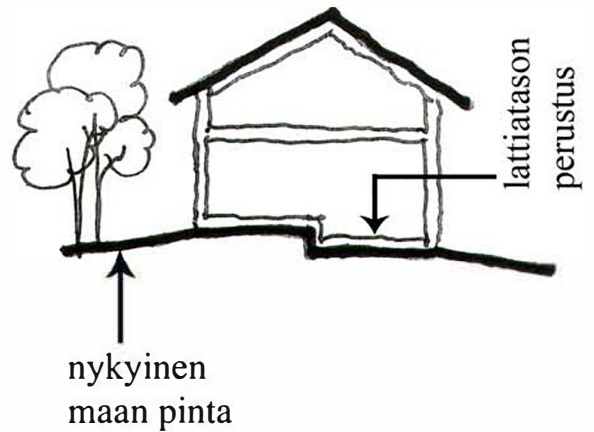
Rakennusjärjestyksen liite 7
Rakennusten sopeutuminen
ympäristöön

SALLITUT RATKAISUT

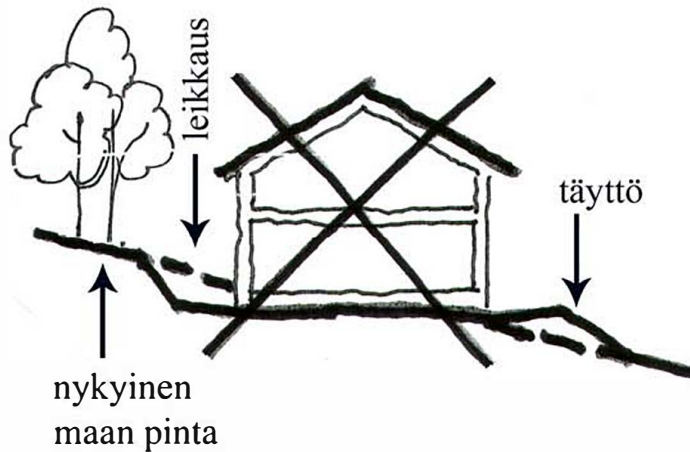
A JYRKKÄ RINNE



B LOIVA RINNE

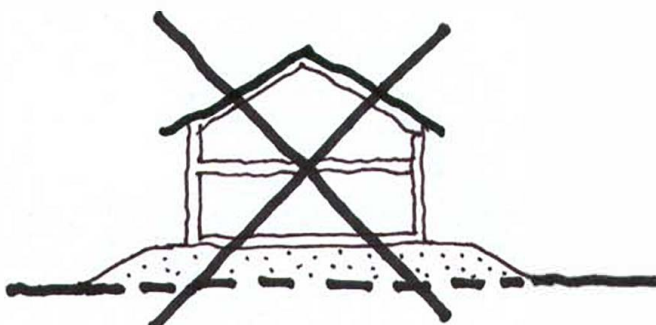


VÄLTETTÄVÄ RATKAISU

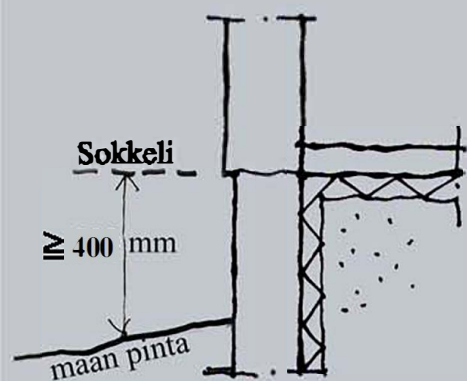


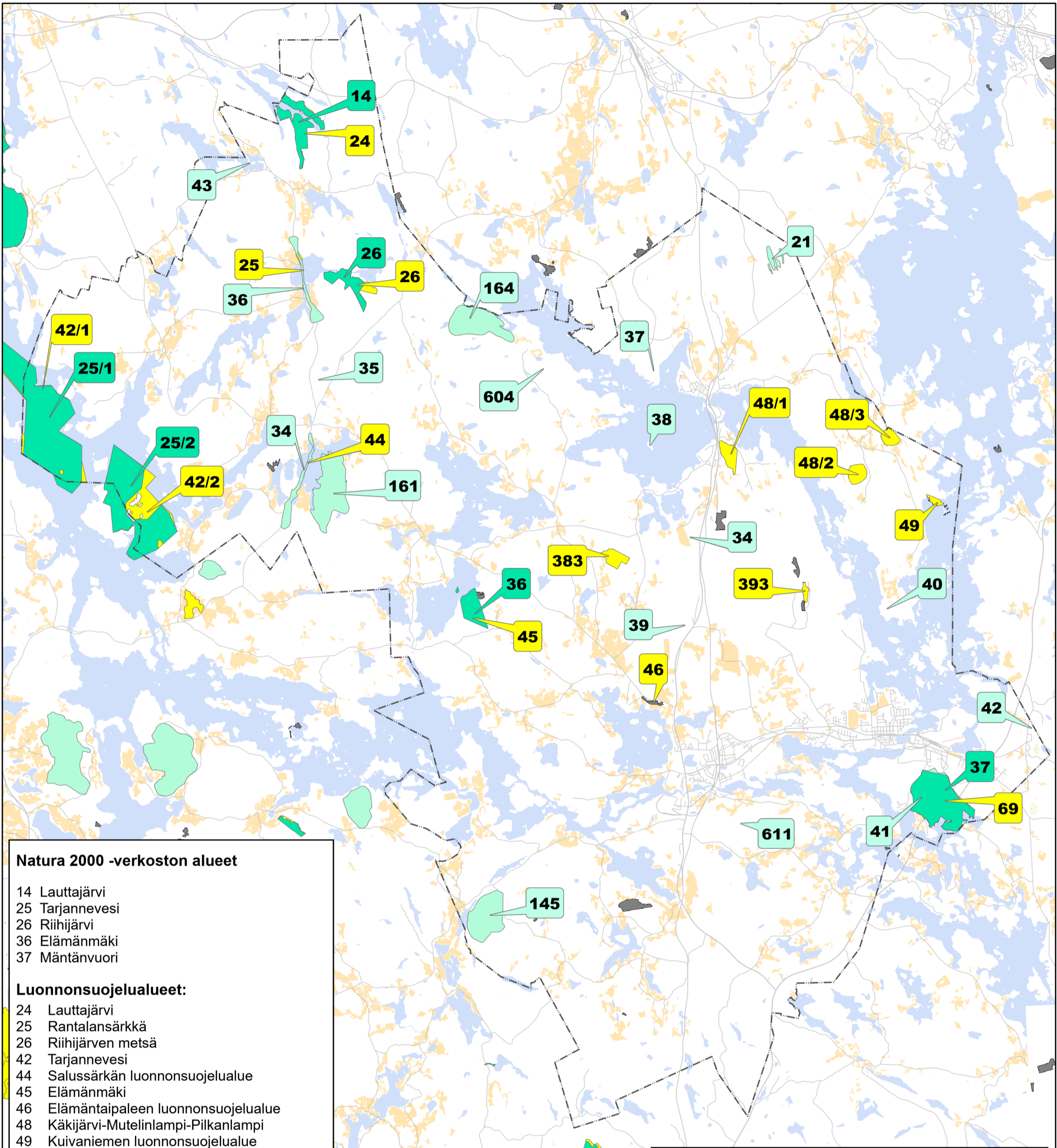
RAKENNUSPAIKKA TASAMAALLA

VÄLTETTÄVÄ RATKAISU



Sokkelitason korkeusasema
maan pinnasta tulee olla
vähintään 400 mm





Natura 2000 -verkoston alueet

- 14 Lauttajärvi
- 25 Tarjannevesi
- 26 Riihijärvi
- 36 Elämänmäki
- 37 Mäntänvuori

Luonnonsuojelualueet:

- 24 Lauttajärvi
- 25 Rantalansärkkä
- 26 Riihijärven metsä
- 42 Tarjannevesi
- 44 Salussärkän luonnonsuojelualue
- 45 Elämänmäki
- 46 Elämäntaipaleen luonnonsuojelualue
- 48 Käkijärvi-Mutelinlampi-Pilkanlampi
- 49 Kuivaniemen luonnonsuojelualue
- 69 Mäntänvuori
- 383 Mäntysuo
- 393 Lietunsalon metsä

Arvokkaat harjualueet: valtakunnalliset ja maakunnalliset kohteet

Maakunnallisesti arvokas:

- 34 Salussärkkä
- 36 Rantalansärkkä
- 41 Mäntänvuori

Paikalliset kohteet:

- 35 Hiidenhauta
- 37 Loilanniemi
- 38 Selkisaari
- 39 Kettukangas-Pollarinkangas
- 40 Hiekkaniemi-Hirviniemi
- 42 Kirstinharju
- 43 Pitkäniemi

Arvokkaat kallioalueet

Valtakunnalliset kohteet:

- 145 Kankaanpäänvuori
- 161 Lillonvuori-Susivuori
- 164 Koninvuori

Paikalliset kohteet:

- 604 Haikkavuori
- 611 Mäntymäki

Arvokkaat moreenimuodostumat

Valtakunnalliset kohteet:

- 21 Hirvimäki

Seudulliset kohteet:

- 34 Kotipelto

Luonnonsuojelualueet

1.6.2020

- Luonnonsuojelualue
- Natura 2000
- Suojelu
- Arvokas geologinen muodostuma

Kansallinen luonnonsuojelualueuokitus

- Yksityisten mailla olevat luonnonsuojelualueet



1:130 000

Liite 8